

# Robe évasée bustier col V

Flared Bust V Neck Dress — Wijduitlopende jurk met V-hals



LOUISE

Gris

10784

TAILLES - SIZES - MATEN

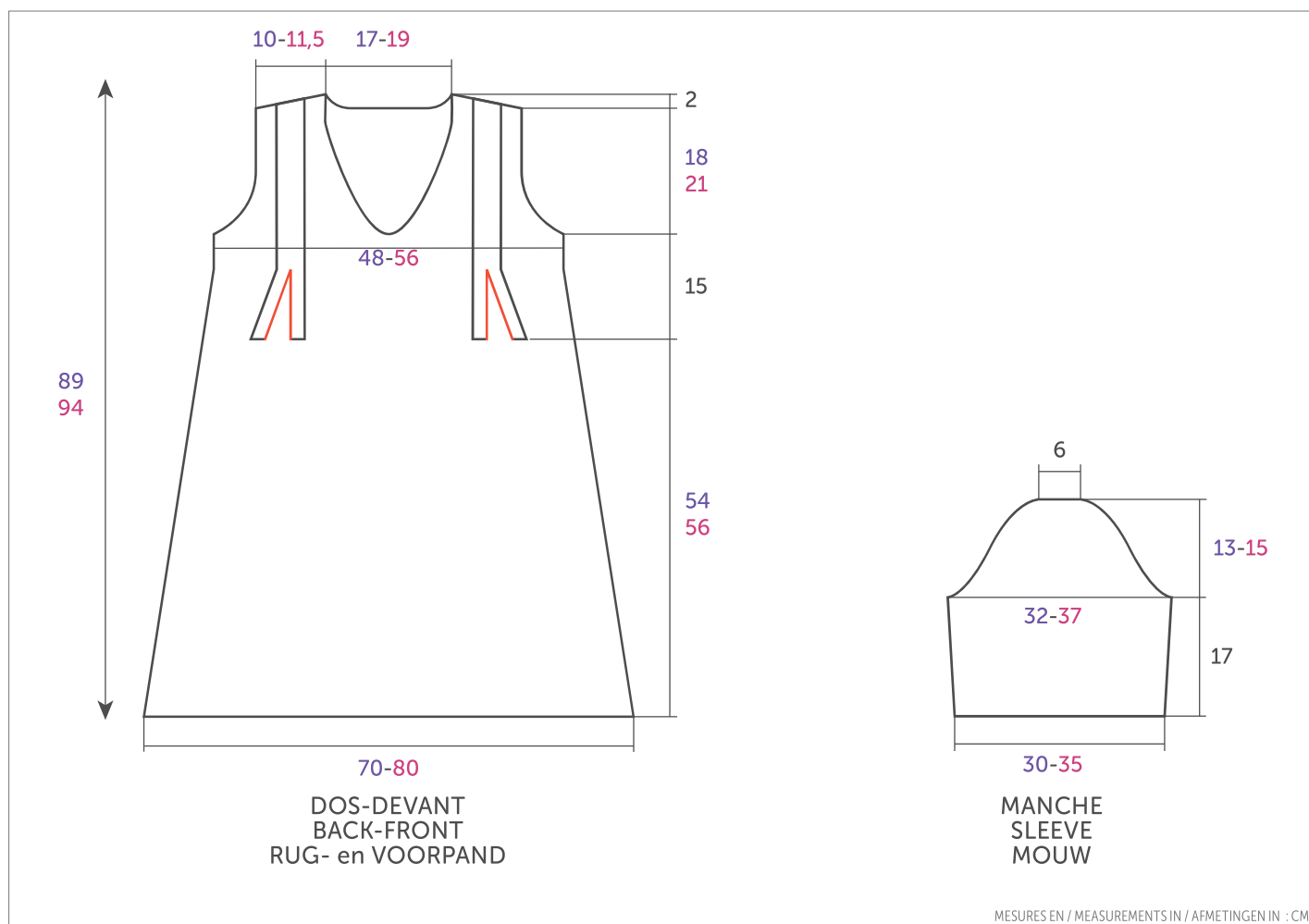
S/M

L/XL

PELOTES - BALLS - BOLLLEN

8

10



FRANÇAIS

AIGUILLES  
n° 4,5

1 aig. à torsades

**6 m. CàD :** Glisser 3 m. sur l'aig. à torsades derrière le travail, tricoter les 3 m. suivantes à l'endroit, puis les 3 m. de l'aig. à torsades à l'endroit.

**6 m. CàG :** Glisser 3 m. sur l'aig. à torsades devant le travail, tricoter les 3 m. suivantes à l'endroit, puis les 3 m. de l'aig. à torsades à l'endroit.

**1er rg (endroit du travail) :** Endroit.

**2ème et 4ème rgs :** Envers.

**3ème rg :** 6 m. CàD.

**5ème rg :** Reprendre au 1er rg.

**TORSADE B,** aig. n° 4,5. Sur 6 m.

**1er rg (endroit du travail) :** Endroit.

**2ème et 4ème rgs :** Envers.

**3ème rg :** 6 m. CàG.

**5ème rg :** Reprendre au 1er rg.

## • Légende

Croisée à droite = CàD

Croisée à gauche = CàG

## • Points employés

**POINT DE BLÉ,** aig. n° 4,5.

**JERSEY ENVERS,** aig. n° 4,5.

**TORSADE A,** aig. n° 4,5. Sur 6 m.

## • Echantillon

Pour réussir votre modèle, il est important de tricoter l'échantillon (consulter nos astuces et conseils sur [bergeredefrance.fr/conseils](http://bergeredefrance.fr/conseils)).

Un carré de 10 cm point de blé = 21 m. et 23 rgs.

## • Réalisation

### DOS :

Monter **149-171** m. Tricoter point de blé en diminuant de chaque côté à 1 m. du bord :

**S/M** : 2 x 1 m. tous les 14 rgs, 7 x 1 m. tous les 12 rgs.

**L/XL** : 12 x 1 m. tous les 10 rgs.

**Pour diminuer 1 m. à 1 m. du bord :** Tricoter 1 m. endroit, 2 m. ensemble endroit (ou 2 m. ensemble envers selon le point), continuer le rg et lorsqu'il reste 3 m. sur l'aig. gauche, tricoter 1 surjet simple (ou 2 m. ensemble envers selon le point, 1 m. endroit.

Puis, continuer sur les **131-147** m. restantes.

### Pinces :

A **54-56** cm (**124-130** rgs) de hauteur totale, continuer en tricotant :

**19-25** m. point de blé,

**6** m. torsade A,

**10** m. jersey envers (= m. pour pince),

**6** m. torsade B,

**49-53** m. point de blé,

**6** m. torsade A,

**10** m. jersey envers (= m. pour pince),

**6** m. torsade B,

**19-25** m. point de blé.

A **55-57** cm (**126-132** rgs) de hauteur totale, tricoter :

**25-31** m. dans les différents points,

2 m. ensemble envers, **6** m. envers, 2 m. ensemble envers,

**61-65** m. dans les différents points,

2 m. ensemble envers, **6** m. envers, 2 m. ensemble envers,

**25-31** m. dans les différents points.

Tricoter **5** rgs sur les **127-143** m. restantes.

**Au rg suivant**, tricoter :

**25-31** m. dans les différents points,

2 m. ensemble envers, **4** m. envers, 2 m. ensemble envers,

**61-65** m. dans les différents points,

2 m. ensemble envers, **4** m. envers, 2 m. ensemble envers,

**25-31** m. dans les différents points.

Tricoter **5** rgs sur les **123-139** m. restantes.

**Au rg suivant**, tricoter :

**25-31** m. dans les différents points,

2 m. ensemble envers, **2** m. envers, 2 m. ensemble envers,

**61-65** m. dans les différents points,

2 m. ensemble envers, **2** m. envers, 2 m. ensemble envers,

**25-31** m. dans les différents points.

Tricoter **5** rgs sur les **119-135** m. restantes.

**Au rg suivant**, tricoter :

**25-31** m. dans les différents points,

2 fois 2 m. ensemble envers,

**61-65** m. dans les différents points,

2 fois 2 m. ensemble envers,

**25-31** m. dans les différents points.

Tricoter **5** rgs sur les **115-131** m. restantes.

**Au rg suivant**, tricoter :

**24-30** m. dans les différents points,

1 surjet simple, 2 m. ensemble endroit,

**59-63** m. dans les différents points,

1 surjet simple, 2 m. ensemble endroit,

**24-30** m. dans les différents points.

Puis, continuer les différents points sur les **111-127** m. restantes.

### Emmanchures :

A **69-71** cm (**158-164** rgs) de hauteur totale, de chaque côté rabattre tous les 2 rgs :

**S/M** : 1 x 3 m., 2 x 2 m., 5 x 1 m.

**L/XL** : 2 x 3 m., 2 x 2 m., 5 x 1 m.

Puis, continuer sur les **87-97** m. restantes.

### Épaules et encolure :

A **87-92** cm (**200-212** rgs) de hauteur totale, **pour les épaules** rabattre de chaque côté tous les 2 rgs :

**S/M** : 1 x 8 m., 2 x 9 m.,

**L/XL** : 1 x 9 m., 2 x 10 m.,

**en même temps** que la 1ère diminution d'épaule, **pour l'encolure** rabattre les **31-35** m. centrales, continuer chaque côté séparément en rabattant côté encolure 1 x 2 m.

### DEVANT :

Tricoter comme au dos jusqu'aux emmanchures.

### Emmanchures et encolure :

A **69-71** cm (**158-164** rgs) de hauteur totale, **pour les emmanchures** rabattre comme au dos, **en même temps pour l'encolure** rabattre les **3** m. centrales. Puis, continuer chaque côté séparément en diminuant côté encolure à 3 m. du bord :

**S/M** : dès le 3ème rg d'encolure, puis tous les 4 rgs 6 x 2 m. ; tous les 8 rgs 2 x 2 m.

**L/XL** : dès le 5ème rg d'encolure, puis tous les 4 rgs 7 x 2 m. ; tous les 8 rgs 2 x 2 m.

**Pour diminuer 2 m. à 3 m. du bord :**

**Au début du rg côté encolure**, tricoter 3 m. point de blé, 3 m. ensemble envers, continuer le rg.

**A la fin du rg côté encolure** : Tricoter le rg et lorsqu'il reste 6 m. sur l'aig. gauche, tricoter 3 m. ensemble envers.

### Épaules :

Rabattre comme au dos.

### MANCHES :

Monter **65-75** m. Tricoter point de blé en augmentant de chaque côté à 1 m. du bord 2 x 1 m. tous les 12 rgs.

Puis, continuer sur les **69-79** m. obtenues.

### Tête de manche :

A **17** cm (**40** rgs) de hauteur totale, de chaque côté rabattre tous les 2 rgs :

**S/M** : 1 x 3 m., 4 x 2 m., 5 x 1 m., 4 x 2 m., 1 x 3 m. et les 15 m. restantes.

**L/XL** : 2 x 3 m., 4 x 2 m., 5 x 1 m., 5 x 2 m., 1 x 3 m. et les 15 m. restantes.

### FINITIONS :

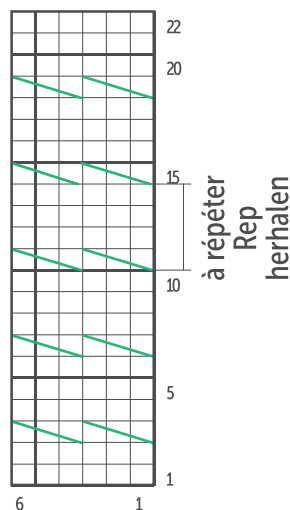
Au dos et au devant, assembler les côtés des pinces (= traits rouges sur le croquis).

Assembler les épaules.

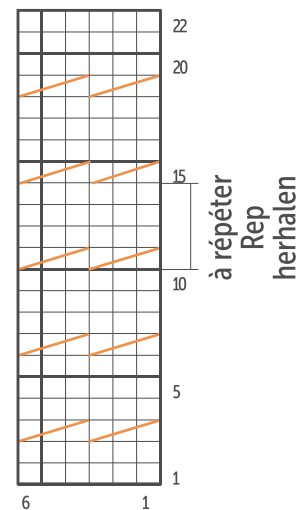
Coudre la tête des manches au bord des emmanchures.

Faire les coutures des manches et des côtés de la robe.

TORSADE B  
CABLE B  
KABEL A



TORSADE A  
CABLE B  
KABEL A



□ = 1 m. jersey endroit / K on RS, P on WS / 1 st. rechte tricotsteek  
 = 6 m. CàG / 6CL / 6 st. lkr.  
 = 6 m. CàD / 6CR / 6 st. rkr.