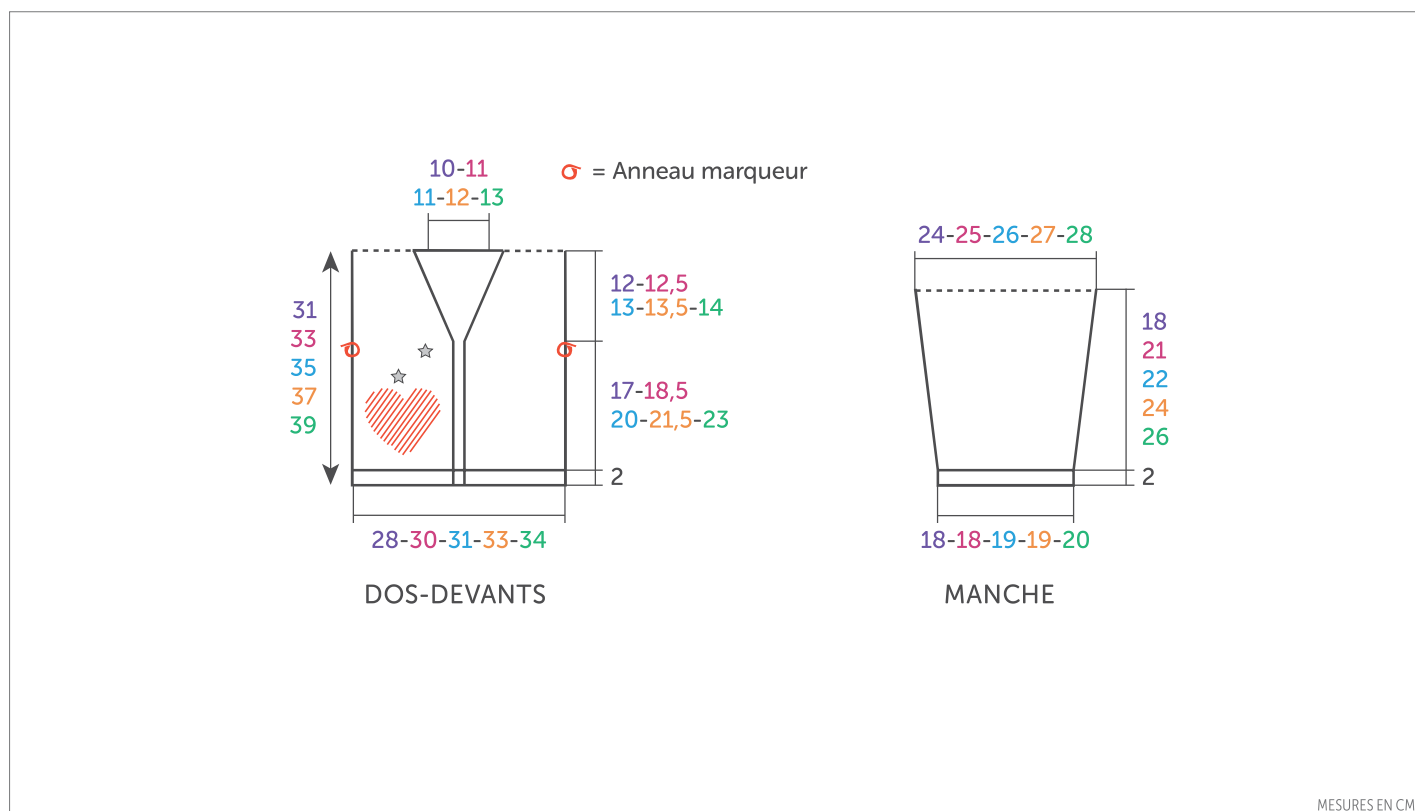


# Gilet brodé cœur



|               |       | MOIS    |    |    |    |    |
|---------------|-------|---------|----|----|----|----|
|               |       | 12      | 18 | 24 | 36 | 48 |
|               |       | PELOTES |    |    |    |    |
| <b>LOUISE</b> |       |         |    |    |    |    |
| Pétale        | 10789 | 2       | 3  | 3  | 3  | 3  |
| <b>IDEAL</b>  |       |         |    |    |    |    |
| Pavot         | 24408 | 1       | 1  | 1  | 1  | 1  |



FRANÇAIS

AIGUILLES  
n° 4,5

ACCESSOIRES

Anneaux marqueurs réf. 68593  
(lot de 48)

5 boutons étoiles argent 15 mm  
réf. 50147 (lot de 6)

Du fil à coudre rouge

## • Points employés

CÔTES 1/1, aig. n° 4,5.

JERSEY ENDROIT, aig. n° 4,5.

Les points de broderie : Consulter nos astuces et conseils sur [bergeredefrance.fr/conseils](http://bergeredefrance.fr/conseils).

## • Echantillon

Pour réussir votre modèle, il est important de tricoter l'échantillon (consulter nos astuces et conseils sur [bergeredefrance.fr/conseils](http://bergeredefrance.fr/conseils)).

Un carré de 10 cm jersey endroit en LOUISE = 19 m. et 23 rgs.

## • Réalisation

### DOS :

Monter 55-59-61-65-67 m. en LOUISE. Tricoter 2 cm (4 rgs) côtes 1/1.

Continuer jersey endroit.

### Emmanchures :

A 19-20,5-22-23,5-25 cm (44-46-50-54-58 rgs) de hauteur totale, glisser un anneau marqueur dans la première et la dernière m. pour marquer le début des emmanchures (voir croquis) et continuer le jersey endroit.

### Encolure et épaules :

A 31-33-35-37-39 cm (72-76-80-86-90 rgs) de hauteur totale, tricoter 19-20-21-22-23 m., rabattre les 17-19-19-21-21 m. suivantes pour l'encolure et terminer le rg. Puis, laisser en attente les 19-20-21-22-23 m. restantes de chaque côté pour les épaules.

### DEVANT GAUCHE :

Monter 27-29-29-31-33 m. en LOUISE. Tricoter 2 cm (4 rgs) côtes 1/1, mais au dernier rg pour 24 mois et 36 mois augmenter 1 m. (= 27-29-30-32-33 m.). Continuer jersey endroit.

### Emmanchure et biais d'encolure :

A 19-20,5-22-23,5-25 cm (44-46-50-54-58 rgs) de hauteur totale, pour l'emmanchure marquer à droite comme au dos, en même temps pour le biais d'encolure diminuer à gauche à 2 m. du bord :

**12 mois** : dès le 1er rg, puis tous les 2 rgs 3 x 1 m., tous les 4 rgs 5 x 1 m.

**18 mois et 24 mois** : dès le 1er rg, puis tous les 2 rgs 4 x 1 m., tous les 4 rgs 5 x 1 m.

**36 mois et 48 mois** : dès le 1er rg 1 x 1 m., puis tous les 4 rgs 1 x 1 m., \* tous les 2 rgs 1 x 1 m., tous les 4 rgs 1 x 1 m. \*, tricoter 4 fois de \* à \*.

**Pour diminuer 1 m. à 2 m. du bord** : Tricoter le rg et lorsqu'il reste 4 m. sur l'aig. gauche, tricoter 1 surjet simple, 2 m. endroit.

#### Epaule :

Laisser en attente comme au dos.

#### DEVANT DROIT :

Monter **27-29-29-31-33** m. en LOUISE. Tricoter **2 cm (4 rgs)** côtes 1/1, **mais** au dernier rg **pour 24 mois et 36 mois** augmenter 1 m. (= **27-29-30-32-33** m.).

Continuer jersey endroit.

#### Emmanchure et biais d'encolure :

A **19-20,5-22-23,5-25** cm (**44-46-52-54-58** rgs) de hauteur totale, **pour l'emmanchure** marquer à gauche comme au dos, **en même temps pour le biais d'encolure** diminuer à droite

comme au devant gauche.

**Pour diminuer 1 m. à 2 m. du bord** : Tricoter 2 m. endroit, 2 m. ensemble endroit et terminer le rg.

#### Epaule :

Laisser en attente comme au dos.

#### MANCHES :

Monter **35-35-37-37-39** m. en LOUISE. Tricoter **2 cm (4 rgs)** côtes 1/1.

Continuer jersey endroit en augmentant de chaque côté à 2 m. du bord :

**12 mois** : 6 x 1 m. tous les 6 rgs.

**18 mois et 24 mois** : 7 x 1 m. tous les 6 rgs.

**36 mois** : 8 x 1 m. tous les 6 rgs.

**48 mois** : 2 x 1 m. tous les 8 rgs, 6 x 1 m. tous les 6 rgs.

Puis, continuer sur les **47-49-51-53-55** m. obtenues.

#### Haut de la manche :

A **20-23-24-26-28** cm (**46-52-54-60-64** rgs) de hauteur totale, laisser les m. en attente.

#### FINITIONS :

##### Broderies :

Avec le fil IDEAL, broder le cœur sur le devant droit en suivant la grille (voir emplacement sur le croquis).

En utilisant le fil à coudre :

– Coudre 2 boutons (voir croquis).

– Maintenir le point lancé par des points de couture.

Assembler les épaules en chaînette sur l'envers.

#### Bordure :

Avec le fil LOUISE, relever **155-161-165-171-175** m. le long des devants et au bord de l'encolure dos. Tricoter **2 rgs** côtes 1/1, puis rabattre toutes les m.

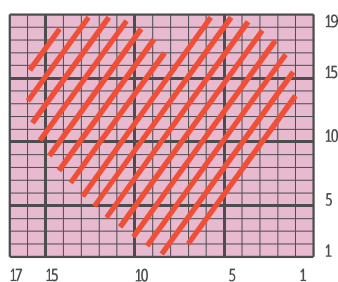
Poser à points arrière les manches au bord des emmanchures entre les anneaux marqueur.

Faire les coutures des manches et des côtés du gilet.

Sur la bordure du devant droit, former **4** boutonnières sans couper les fils (consulter nos astuces et conseils sur [bergerede-france.fr/conseils](http://bergerede-france.fr/conseils)) la 1ère à **1,5** cm du bas, la 2ème au début du biais d'encolure, les autres régulièrement espacées.

Coudre les boutons avec le fil à coudre.

#### BRODERIE



■ = 1 m. jersey endroit LOUISE  
— = Point lancé Pavot